



II Smart Technology Forum

19 de Junio, Barcelona

Control del HVAC con Voice Commands
Arkaitz Gaztañaga, Product Manager de Intesis Software

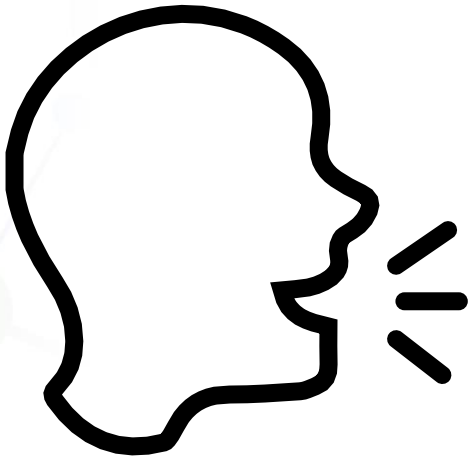
AGENDA

1. El boom de la Domótica doméstica
2. ¿Cómo lo han logrado?
3. Puesta en marcha
4. Amazon Alexa
5. Google Assistant
6. Siri Shortcuts

1. EL BOOM DE LA DOMÓTICA DOMÉSTICA

Estos sistemas ya existían antes

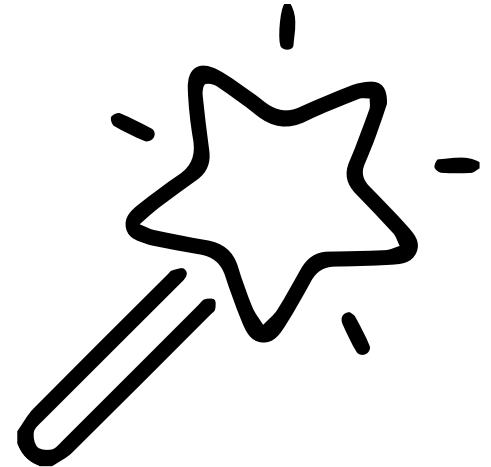
Hablas



El dispositivo te escucha



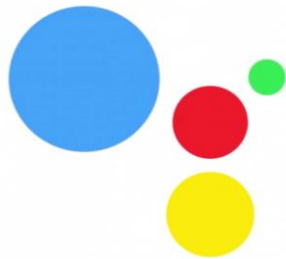
Acción



1. EL BOOM DE LA DOMÓTICA DOMÉSTICA

Estos sistemas ya existían antes

Las grandes marcas se han decidido a dar el paso



Google Assistant



amazon alexa

2. EL BOOM DE LA DOMÓTICA DOMÉSTICA

Estos sistemas ya existían antes

Las grandes marcas se han decidido a dar el paso

Mayor difusión con menos esfuerzo

1. EL BOOM DE LA DOMÓTICA DOMÉSTICA

Estos sistemas ya existían antes

Las grandes marcas se han decidido a dar el paso

Mayor difusión con menos esfuerzo

Abrelatas a un mercado que no terminaba de arrancar

2. ¿CÓMO LO HAN LOGRADO?

Nos han dado el BMS a todos **¡GRATIS!**

Herramienta que teníamos en nuestro teléfono

Nuevos dispositivos:

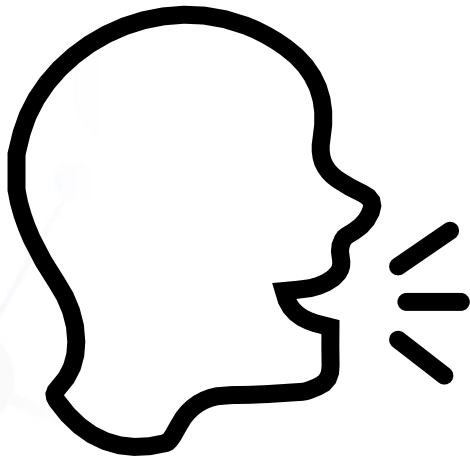
- Altavoz
- Tablet

Fácil de usar



2. ¿CÓMO LO HAN LOGRADO?

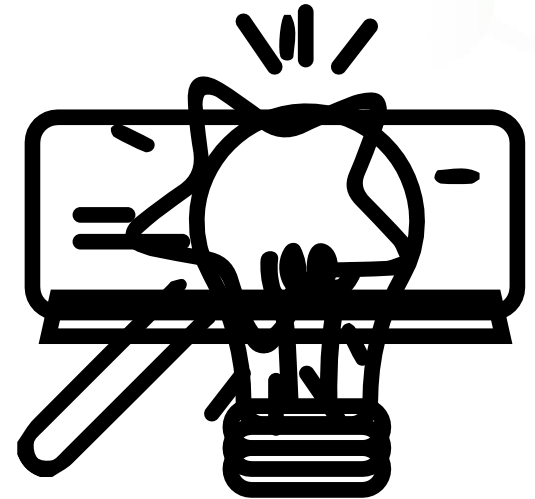
Hablas



El dispositivo te escucha



Acción-Actuadores



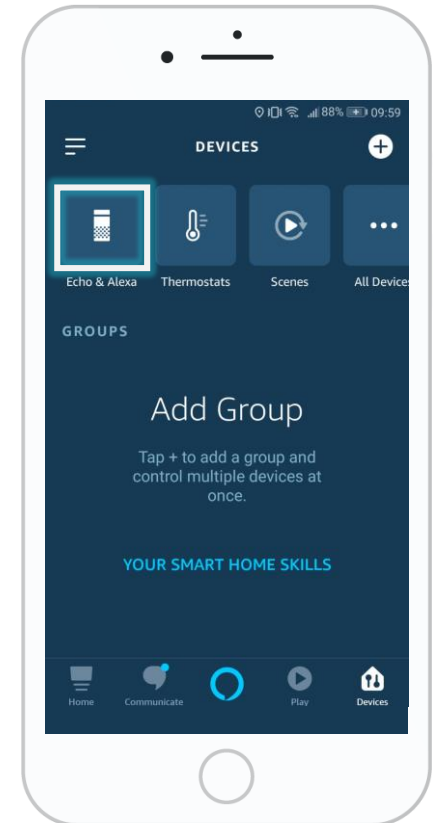
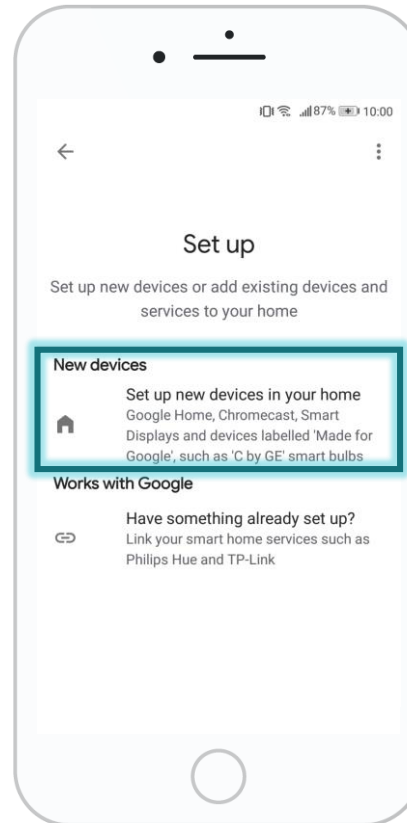
2. ¿CÓMO LO HAN LOGRADO?

Sistema Abierto

- Que trabajen los demás, yo hago mi parte
- Imposible ser el mejor en todo
- Muchas compatibilidades
- Fácil para ellos

3. PUESTA EN MARCHA ALTA VOICE CONTROLLER

- Elegir Plataforma
- Logarse en la App
- Añadir dispositivo
- Configurar WiFi



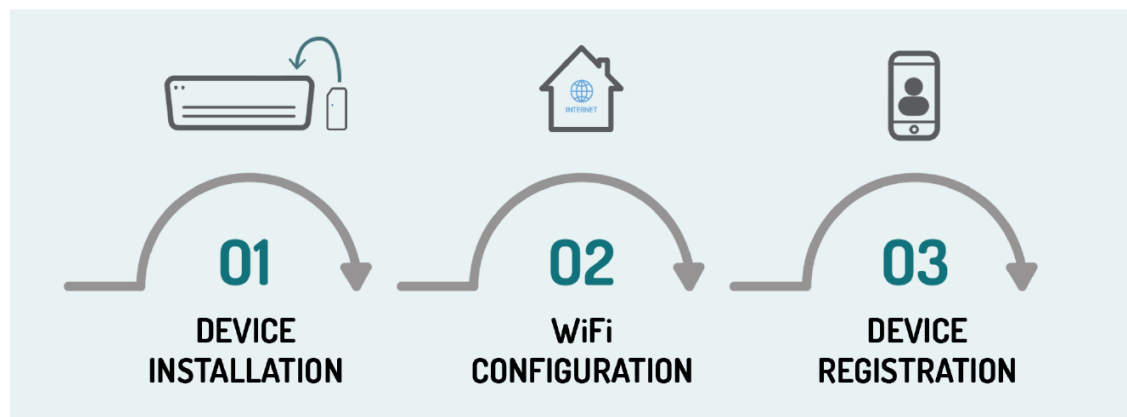
3. PUESTA EN MARCHA

ALTA DISPOSITIVO ACTUADOR

- Imaginemos que queremos controlar el Aire Acondicionado

IntesisHome® 

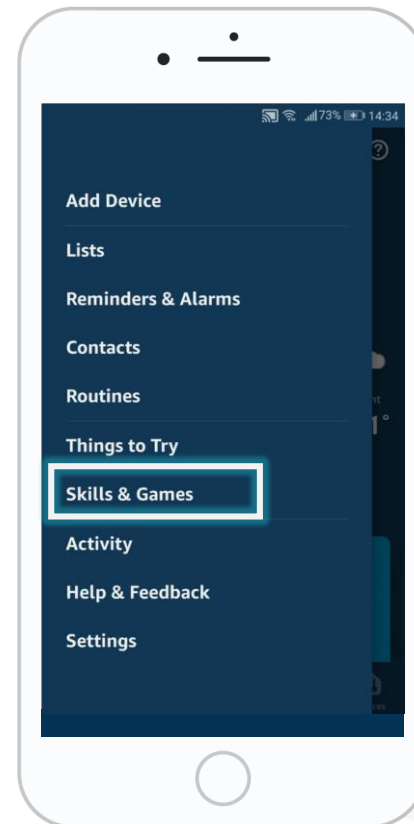
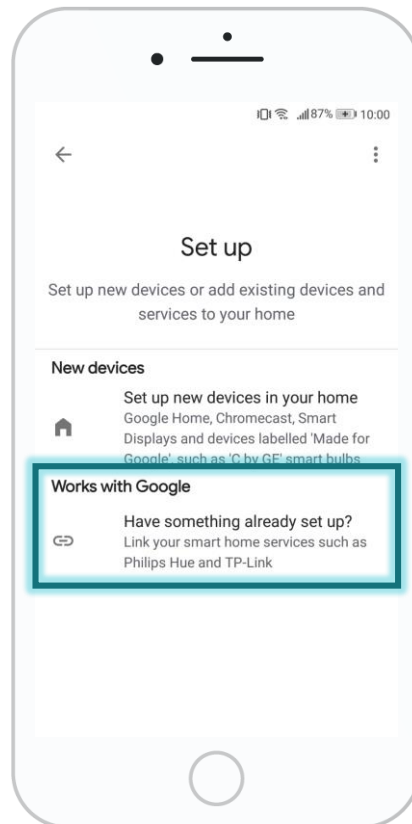
- En nuestro caso lo haríamos muy parecido a como lo hacen los Voice Controllers:



3. PUESTA EN MARCHA

VINCULACIÓN DE LAS CUENTAS

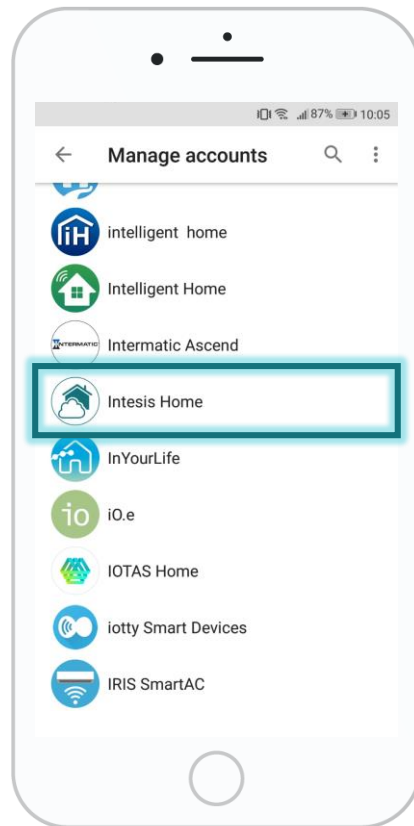
Añadir el actuador en el perfil del Voice Controller



3. PUESTA EN MARCHA

VINCULACIÓN DE LAS CUENTAS

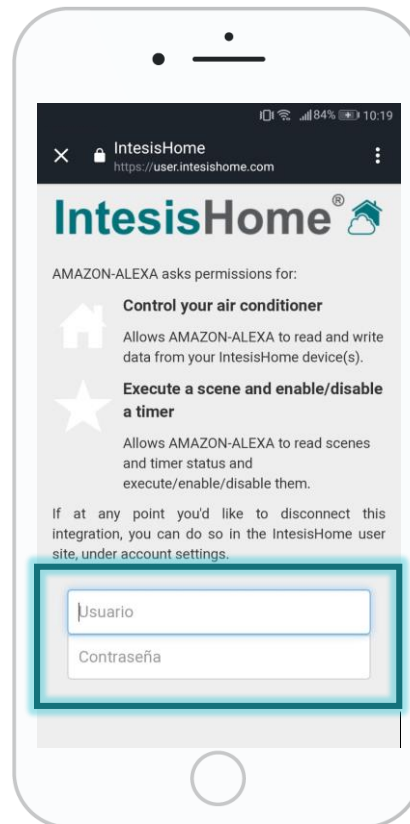
Elegir el Servicio o Skill del dispositivo a vincular.



3. PUESTA EN MARCHA

VINCULACIÓN DE LAS CUENTAS

Logarse dentro del Skill o Servicio



3. PUESTA EN MARCHA

VINCULACIÓN DE LAS CUENTAS

Seleccionar dispositivos y escenas que queremos vincular



4. AMAZON ALEXA

Control

- Estado
- Modo
- Temperatura de consigna

Monitorización

- Modo
- Temperatura ambiente
- Temperatura de consigna

Escenas

- Ejecución de escenas



5. GOOGLE ASSISTANT

Control

- Estado
- Modo
- Temperatura de consigna
- Velocidad del ventilador

Monitorización

- Estado
- Modo
- Temperatura ambiente
- Temperatura de consigna
- Velocidad del ventilador

Escenas

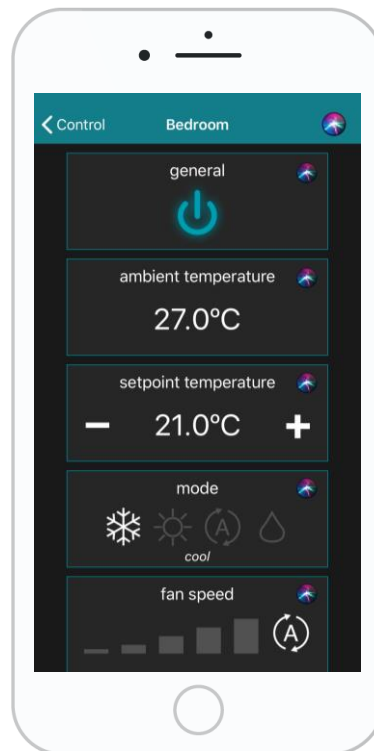
- Ejecución de escenas



6. SIRI SHORTCUTS

PUESTA EN MARCHA

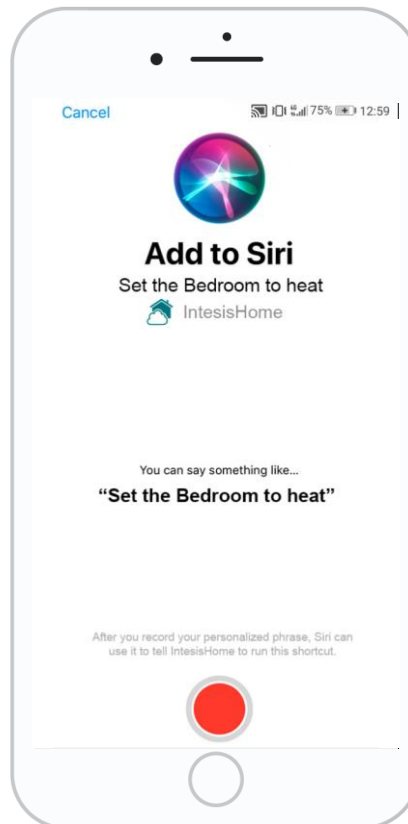
- Abrir la app IntesisHome en iPhone o iPad
- Ir al menú Control y seleccionar el dispositivo
- Presionar el botón de configuración de Siri Shortcuts



6. SIRI SHORTCUTS

PUESTA EN MARCHA

- Seleccionar el control que queremos añadir a Siri Shortcuts
- Grabar comando de ejecución para la acción



6. SIRI SHORTCUTS

Control

- Estado
- Modo
- Temperatura de consigna
- Velocidad del ventilador

Escenas

- Ejecución de escenas



¡GRACIAS POR SU ATENCIÓN!



Arkaitz Gaztañaga

IntesisHome – Project Manager

Teléfono: +34 938 047 134

Móvil: +34 686 875 896

agaztanaga@intesis.com

www.intesishome.com

Demo: **<https://user.intesishome.com/login>**

